

Projekt

21141 Richtplan Fussverkehr Stadt Luzern

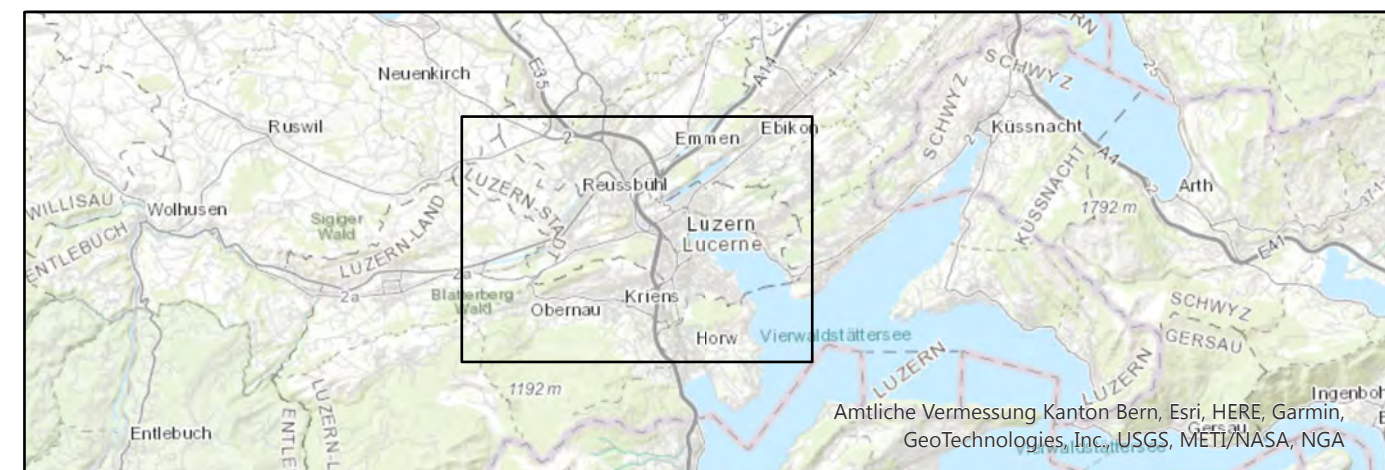
Projektstufe

Analyse

Titel

Ergebnisplan Online-Partizipation

Übersicht



Revision	Datum	Beschreibung	Gez.	Gepr.	s./b/b
A	15.12.2022	Ergebnisplan Online-Partizipation	KON	BAJ, WYL	
B					
C					
D					
Plan - Nr.			Format	A0	

KONTEXTPLAN AG
 info@kontextplan.ch www.kontextplan.ch
 CH-3011 Bern CH-8002 Zürich CH-4500 Solothurn
 Gutenbergsstrasse 6 Seestrasse 41a Biberstrasse 2
 T +41 31 544 22 55 T +41 43 544 05 55 T +41 32 628 59 26

Legende

- Fusswegnetzplan gemäss aktuell gültigem Richtplan**
 - Fussweg bestehend
 - Fussweg Netzergänzung
 - Wandervege gemäss regionalem Richtplan
- Netzlücken**
 - Netzlücken
- Schulwege**
 - Schulwege (Beziehungen)
 - Schulwege (Knotenpunkte)
- Schwachstellen**
 - Punktuell Schwachstellen (Knoten)
 - Lineare Schwachstellen
 - Flächige Schwachstellen
- Abgelehnte Planeingaben**
 - Abgelehnte Planeingaben
- Siedlungsgebiete**
 - Gebiet A
 - Gebiet B
 - Gebiet C
 - Gebiet D
 - Gebiet E

Der Littauerberg ist auf dem Plan nicht dargestellt. Im Rahmen der Umfrage sind keine Eingaben bezüglich diesem Gebiet erfolgt.



Bearbeitung Druckdatum 15.12.2022 09:00 KONTEXTPLAN AG

